

FACTEURS ORGANISATIONNELS, HUMAINS & CULTURE DE SÉCURITÉ

Un espace neutre d'échange et de partage



Améliorer la sécurité dans les entreprises par la prise en compte du risque industriel sous tous ces aspects : techniques, organisationnels et humains

Favoriser un débat ouvert et citoyen entre les entreprises à risques et la société civile

Faciliter la diffusion d'une culture de sécurité auprès des acteurs de la société



Groupes d'échanges,
R&D



Conférences et
publications



Formation
Digital learning



Expertise et
accompagnement

PANORAMA

Culture de Sécurité - Facteurs Humains et Organisationnels de la Sécurité

Cerner les enjeux en 2 minutes



Une vision très répandue

⇒ « On veut améliorer
notre culture de sécurité »

=

⇒ « Il faut changer
les (mauvais) comportements...
(des opérateurs) »



La culture de sécurité ne se limite pas à changer les comportements des opérateurs de 1^{re} ligne



La contribution humaine à la sécurité est d'abord positive.
Pour autant, les individus et les collectifs ne jouent pas toujours ce rôle positif.



Le travail n'est jamais la simple exécution de la procédure



Pour faire évoluer de manière pérenne les comportements,
il faut agir sur les facteurs organisationnels & humains



Il faut axer sa stratégie sur la prévention des risques les plus importants

La culture de sécurité, c'est



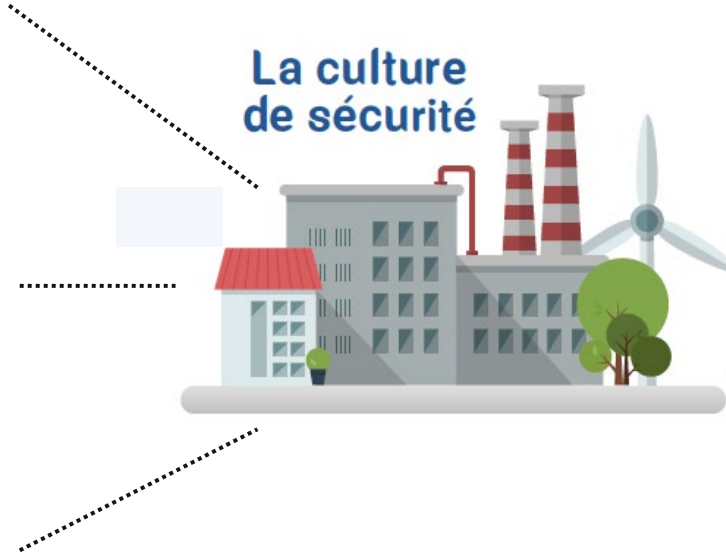
Un ensemble de
manières de faire et de manières de
penser



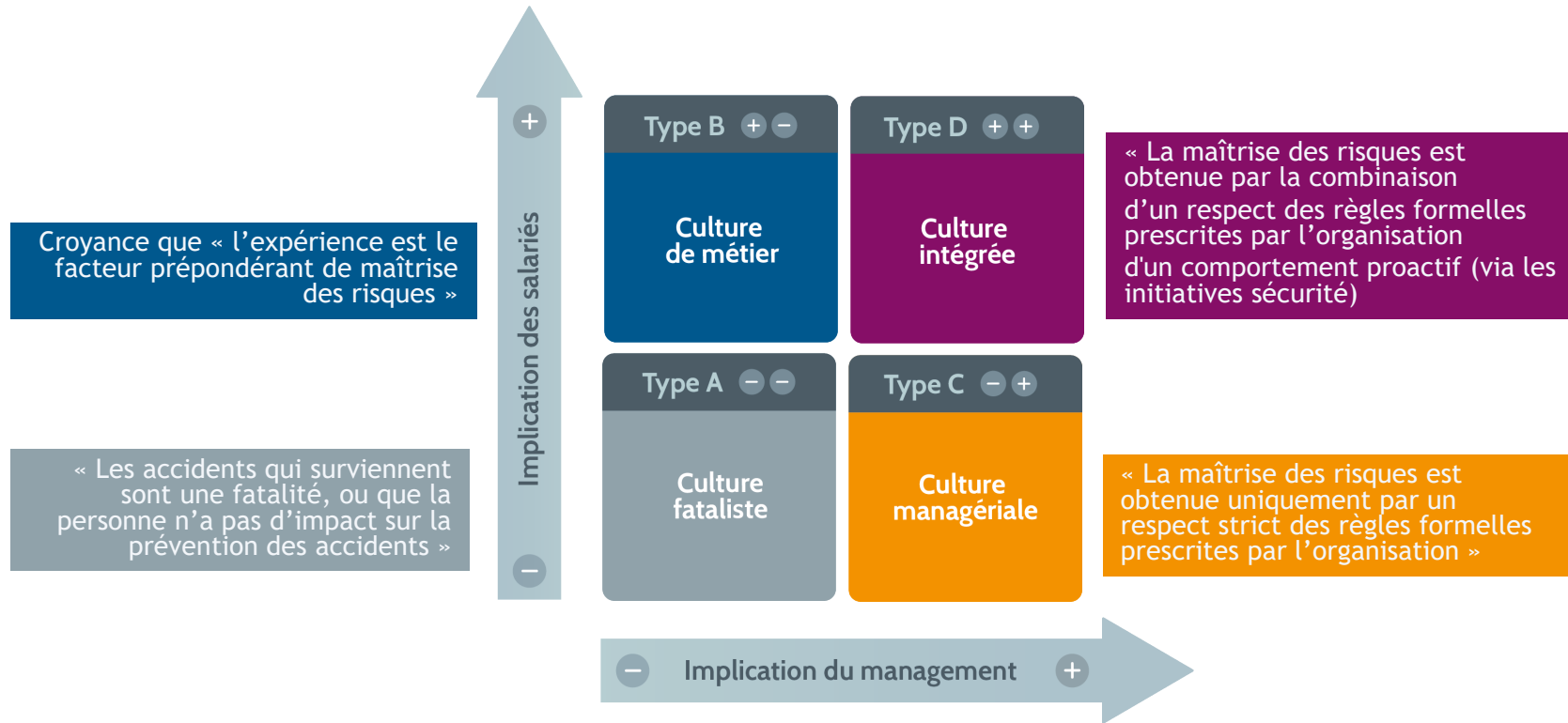
... largement partagées
par les acteurs d'une organisation



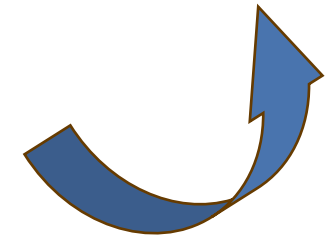
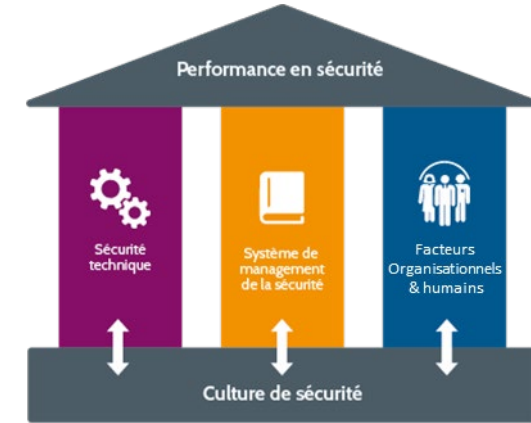
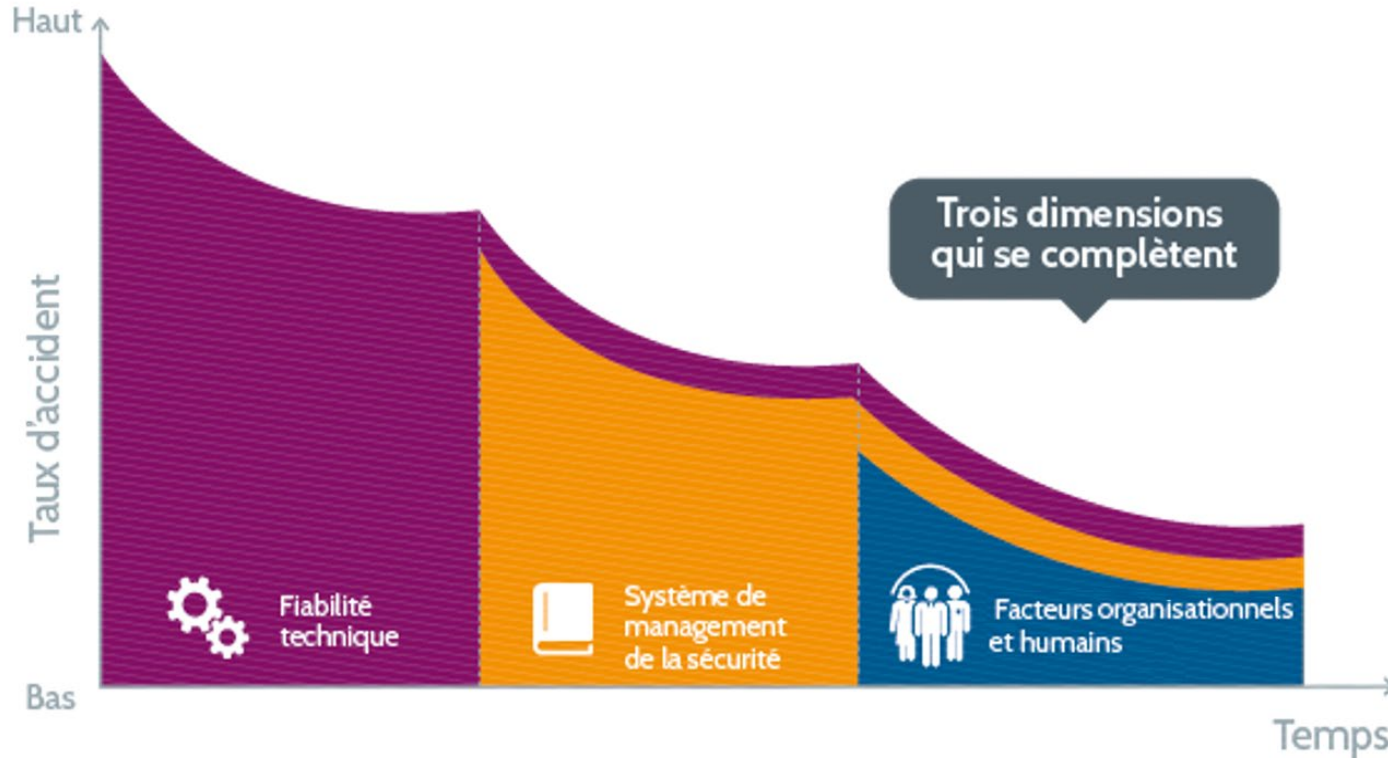
... pour maîtriser les risques les plus
importants de leur métier



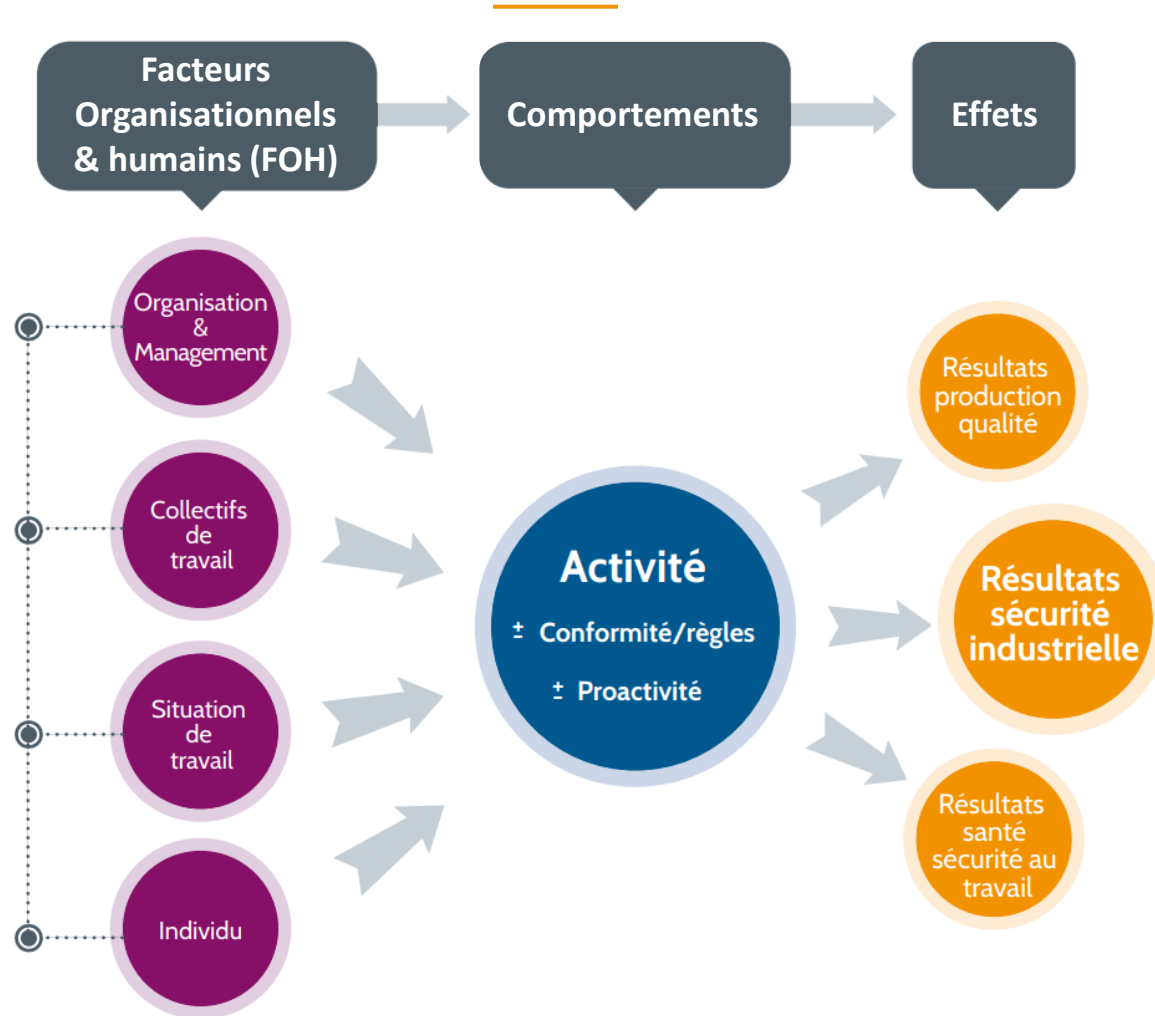
Les types de culture de sécurité & l'implication du management



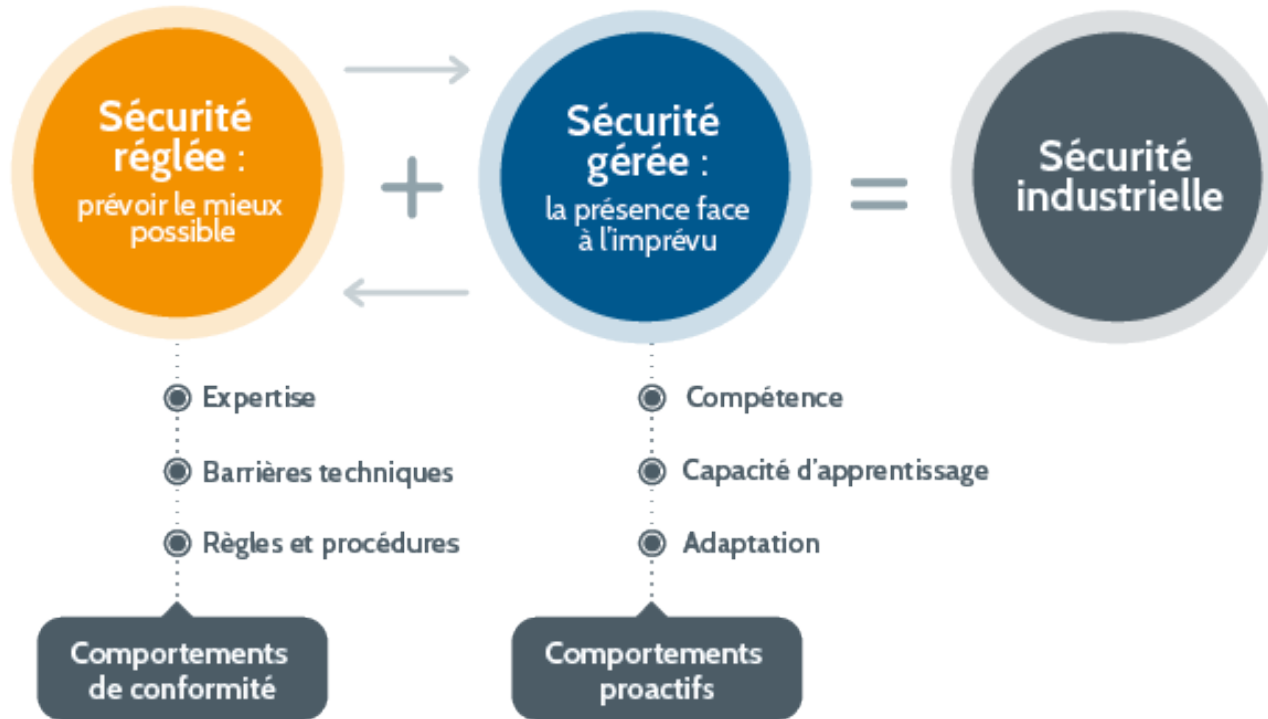
Phases successives de l'approche de la sécurité



Les FOH : un angle de vue différent



Pourquoi agir sur les comportements ?



Les attributs d'une culture de sécurité performante

Travail issu de la consolidation des travaux de recherches et des pratiques





Le site web



La newsletter



Pour suivre l'icsi