



COMMENT FAVORISER ET OPTIMISER LE RÉEMPLOI ET LA RÉUTILISATION ?

EXEMPLE : SNCF RÉSEAU

30 SEPTEMBRE 2021

Philippe GRIFFET, Directeur territorial adjoint Hauts-de-France SNCF Réseau

Cyrille BLARD, Stratégie Economie Circulaire SNCF Réseau

Carole MAGNIEZ, Directrice générale Pôle TEAM2

OBJECTIFS ET CIBLES

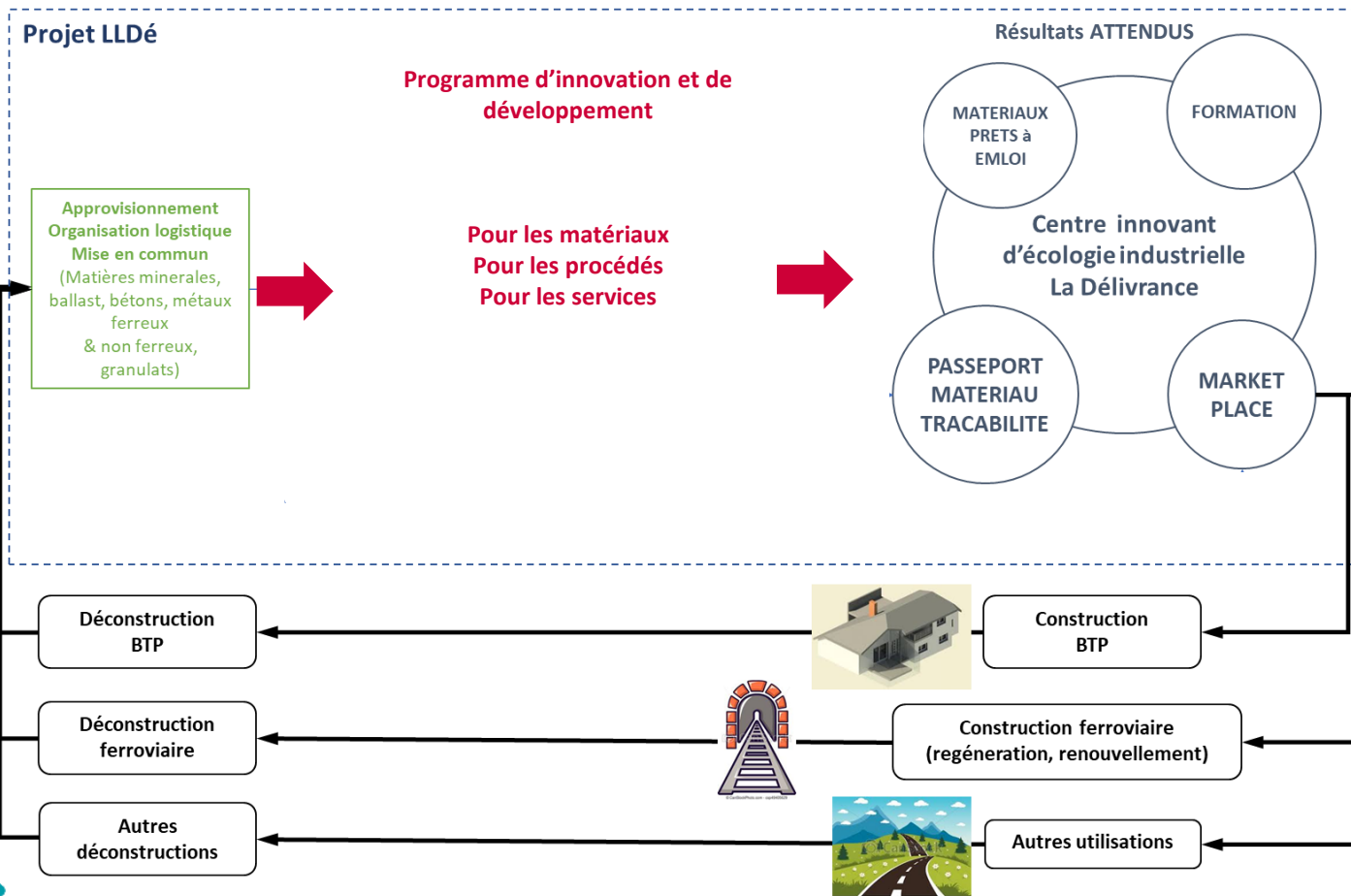
Créer une offre de service de carrière de Roche dure pour le ferroviaire et le BTP en Hauts de France

Economies de ressource / de logistique ...

...une performance économique et une création de valeur territoriale

- **PROCEDES : Développement de technologie** pouvant caractériser, trier, tracer, transformer les matériaux issus de la dépose ferroviaire et de la déconstruction, en particulier ballast et traverses béton
- **SERVICES** : Mise en place d'un **marché commun pour appliquer les principes d'économie circulaire**, intégrant les notions de prévision d'approvisionnement, les prévisions en besoin et les outils de prédiction du comportement des matériaux dans les conditions de leur nouvel emploi,
- **MATERIAUX : Recherche de nouvelles pistes d'emploi** pour les matériaux de dépose et de déconstruction.

LA BOUCLE VERTUEUSE DU PROJET



UN PROJET PARTENARIAL



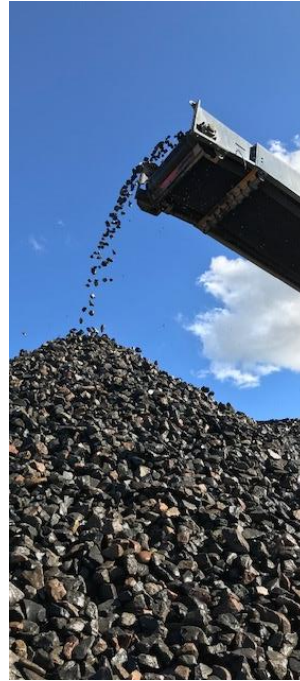
- ✓ Création et développement d'un **centre innovant d'écologie industrielle et de formation pour l'application des principes d'économie circulaire** dans le secteur ferroviaire et le BTP sur le site de Lille la Délivrance
- ✓ **Lauréat de l'Appel à Projets Structurants pour la Collectivité (PSPC Région n°2)**
- ✓ **Budget total du projet** : 3,7 M€ aidés à hauteur de 1,52 M€
(financement Etat : 0,74 M€ / financement Région Hauts-de-France 0,78 M€)
- ✓ **Durée** : 36 mois

UN EFFORT DE MODERNISATION DU RÉSEAU FERRE SANS PRÉCÉDENT...QUI GÉNÈRE DES DÉCHETS OU UN CAPITAL MATIÈRE À VALORISER

- ✓ **Un investissement annuel de modernisation du réseau de 2,9 Milliards d'euros dont 10% environ dans la région Hauts-de-France**, consistant en le remplacement de nombreux constituants du réseau (voie, câbles, ouvrages d'art, etc.)
- ✓ **1600 Chantiers par an** : 1050km de voies renouvelées par an, 2 000 000 t de ballast déposées ; 165 000 t de rails déposés
- ✓ **5 Segments prioritaires** : Ballast, rail, traverses béton, traverses bois, fils de contact caténaire

Le site de Lille Délivrance en cours de développement comme carrière artificielle pour développer le ballast de réemploi issu de Ligne à Grande Vitesse

FOCUS : CARRIÈRE ARTIFICIELLE DE LILLE DÉLIVRANCE



**Cible de 100 000 tonnes par an de Granulat Recyclé (Ballast et Béton)
Dont 40 000 tonnes par an en réemploi ferroviaire**

Centre de Sensibilisation et de formation sur l'Economie Circulaire

Activités complémentaires pour un centre d'excellence sur le Granulat Recyclé

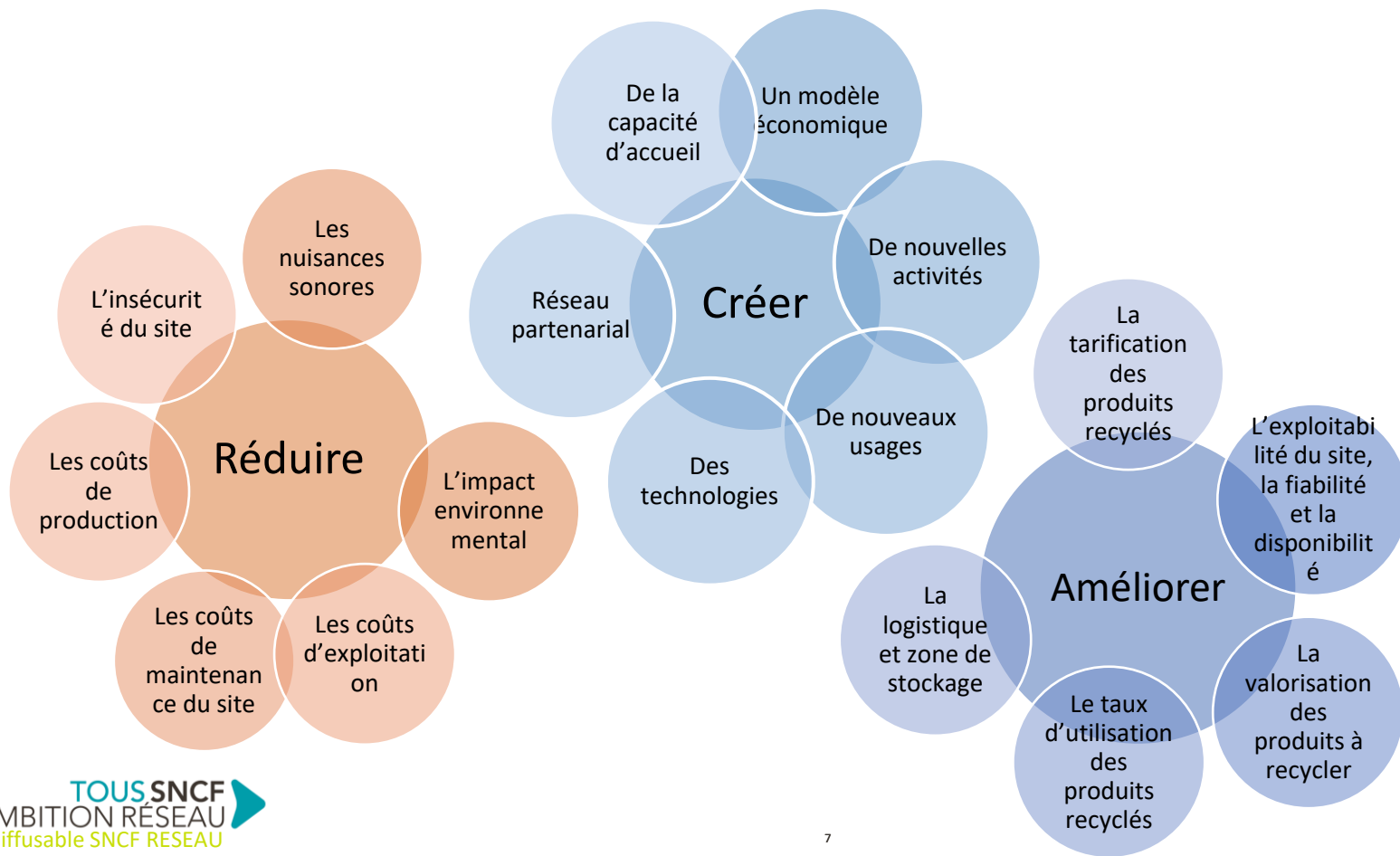
- Traverses béton
- Déchèterie Professionnelle
- Recyclerie Ferroviaire
- Centrale d'enrobé
- ...

Créer une offre de service de carrière de Roche dure pour le ferroviaire et le BTP en Haut de France

Economies de ressource / de logistique ...

une performance économique et une création de valeur territoriale

LES IMPACTS ATTENDUS PAR LES PARTENAIRES DU PROJET



L'ÉCONOMIE CIRCULAIRE CHEZ SNCF RÉSEAU : UN PROJET STRATÉGIQUE POUR L'ENTREPRISE AVEC DES AMBITIONS FORTES



- Collecter 100% des matériaux structurants de la voie (rails, traverses, ballast, câbles) en vue de leur valorisation à horizon 2025
- Réduire de 25% mes émissions de carbone liées à notre
- approvisionnement en matériaux et à leur fin de vie à horizon 2030
- Passer de la gestion des déchets à la valorisation du capital matière
- Définir des usages en fonction de la qualité des matériaux et des marchés potentiels : aller vers de la haute valeur de valorisation
- Un produit a plus de valeur que la matière
-

Comment passer du Low Value au High Value ?

LA DEMARCHE ECOCIRCULAIRE S'INSCRIT DANS L'ANCRAGE TERRITORIAL DE SNCF RESEAU EN RÉGION HAUTS-DE-FRANCE

3^{ÈME}

EMPLOYEUR INDUSTRIEL DE LA RÉGION

derrière Arc France et Arcelor Mittal en 2018

4 698 COLLABORATEURS TRAVAILLANT DANS LA REGION en 2019

2 862 KM DE LIGNES

10% du réseau national

170 INDUSTRIELS ET/OU ZONES D'ACTIVITES DISPOSANT D'UN
ACCES FERRE FRET

188 M€

d'achats réalisés par SNCF Réseau auprès de plus de **950 entreprises situées dans les Hauts-de-France**

Être moteur dans la transition écologique et renforcer notre proximité dans le territoire régional.

MERCI

