

ROQUETTE, ACTEUR DE LA DECARBONATION INDUSTRIELLE

SITE DE LESTREM

26/11/2024

AGENDA

1. ROQUETTE
2. ROQUETTE, ACTEUR DE LA DÉCARBONATION EN FRANCE
3. LE PROJET DE LA CHAUDIÈRE BIOMASSE SUR LE SITE DE ROQUETTE LESTREM
4. CE QU'IL FAUT RETENIR DU PROJET





Améliorer la vie des gens en libérant le potentiel de la nature



ROQUETTE

Offering the best of nature™



ROQUETTE

ACTEUR DE LA DÉCARBONATION INDUSTRIELLE

90

ans d'excellence
industrielle et
opérationnelle

+30

sites de production

€5 Mds

chiffre d'affaires

~ 10,000

talents dans le monde

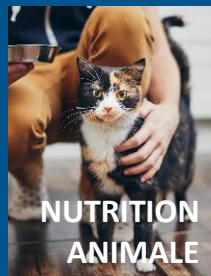
300

collaborateurs
dédiés à la R&D

30

brevets/an

DES INGRÉDIENTS D'ORIGINE VÉGÉTALE POUR DE NOMBREUX MARCHÉS



ROQUETTE LESTREM : PATRIMOINE INDUSTRIEL, EXPERTISE TECHNIQUE



2800

collaborateurs

150 ha

sur 2 départements &
3 villes :
Merville, La Gorgue,
Lestrem

2 000 000 t

de maïs et de blé par an

Site ICPE à Autorisation
Seveso seuil bas

UN NOUVEAU PROGRAMME DÉVELOPPEMENT DURABLE



PRESERVE
the planet

Nous réduisons notre empreinte environnementale et contribuons à régénérer la nature.



INVENT
for the future

Nous proposons des solutions conçues pour créer de la valeur pour les consommateurs, la société et la planète.



CARE
for people

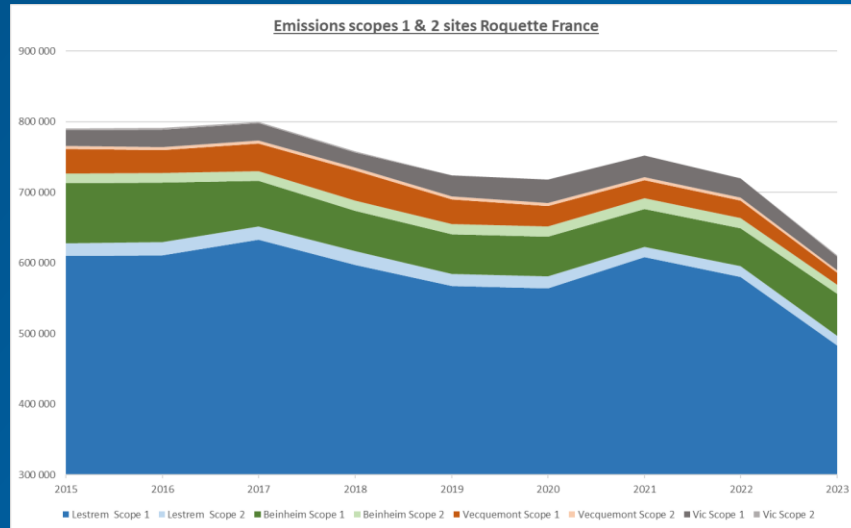
Nous avons un impact positif sur les vies des personnes partout dans le monde.

life+nature
by Roquette

ROQUETTE, ACTEUR DE LA DÉCARBONATION EN FRANCE

ROQUETTE A SIGNÉ UN CONTRAT DE TRANSITION ÉCOLOGIQUE VISANT À RÉDUIRE SES ÉMISSIONS DIRECTES DE CO₂ EN FRANCE DE 40% EN 2030 (AVEC POUR RÉFÉRENCE 2015)

- Lestrem est identifié dans le TOP 50 des sites les plus émetteurs en CO₂
- Référence 2015 scope 1 + 2 = 790 kt CO₂ dont 600 kt à Lestrem.
- -22% entre 2015 et 2023
- Une année 2023 atypique



ROQUETTE, ACTEUR DE LA DÉCARBONATION EN FRANCE

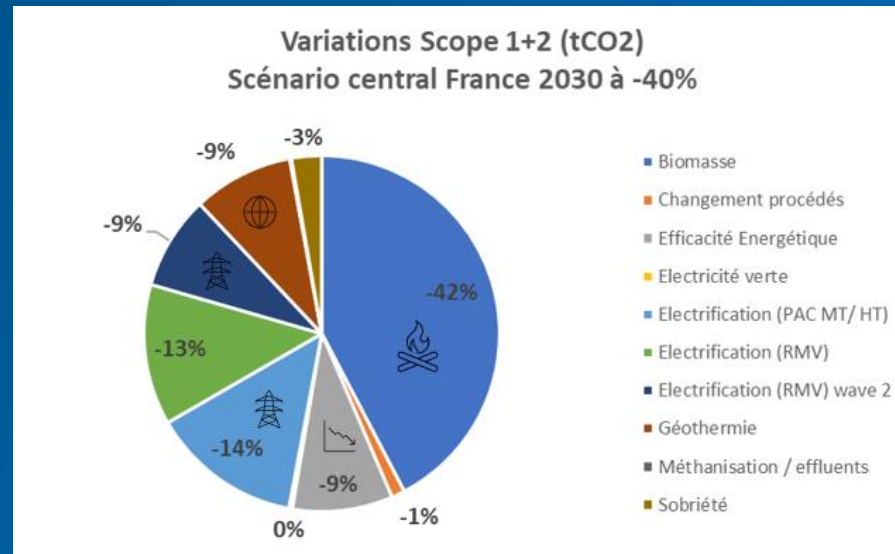
FEUILLE DE ROUTE ROQUETTE FRANCE, SCÉNARIO - 40% EN 2030 VS 2015

Plusieurs leviers ont été identifiés :

- Efficacité énergétique
- Electrification des procédés (Recompression Mécanique de la Vapeur, Pompe à Chaleur)
- Géothermie (Beinheim)
- Recours à la biomasse (Lestrem)

Et aussi des besoins :

- Accès à l'électricité décarbonée et à coût compétitif (réseau, production...)
- Besoins de financements (aides)...





ELECTRIFICATION R.M.V. SUR LE SITE DE ROQUETTE LESTREM

- Le projet consiste en la construction de **3 pôles d'évaporateurs équipés de recompression mécanique de vapeur (RMV)**.
- Efficacité énergétique et réduction de CO2: - 40 000 t CO2 eq/an env.
- Économie d'eau: - 300 000 m³/an env.
- **Un soutien de l'état de 9 M€ pour un investissement de 80 M€**





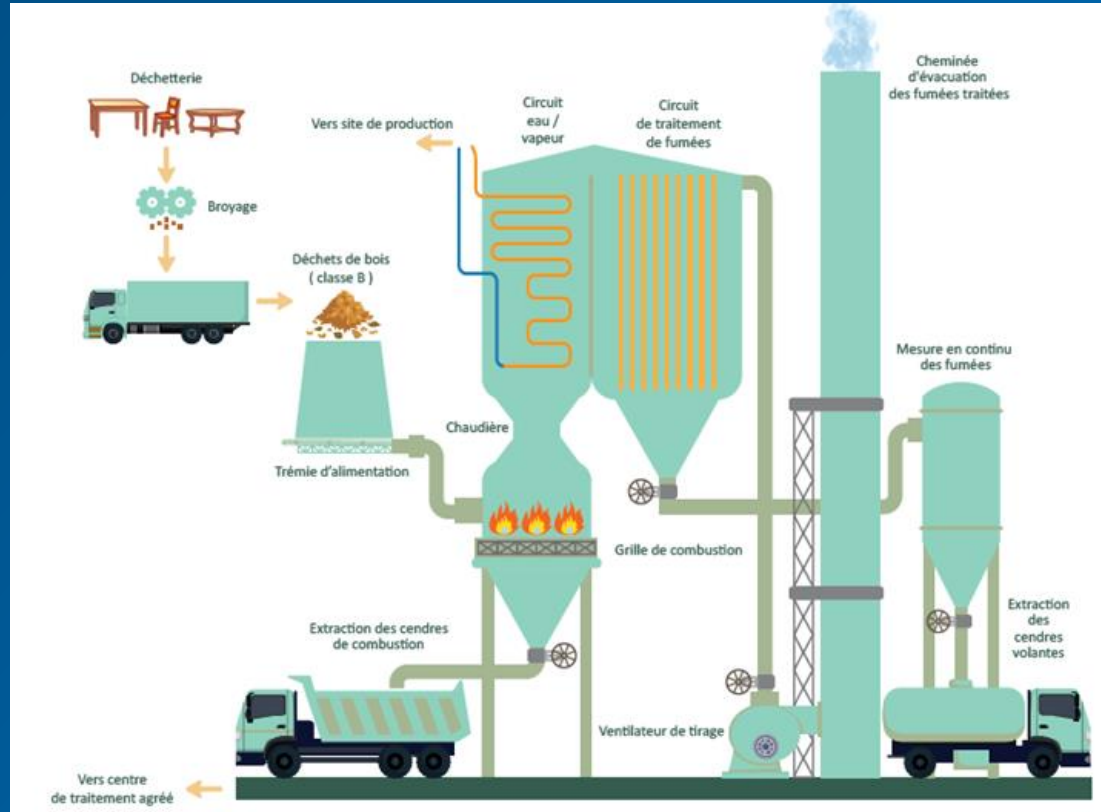
LE PROJET DE CHAUDIÈRE BIOMASSE SUR LE SITE DE ROQUETTE LESTREM

L'UN DES PLUS IMPORTANTS PROJETS DE DÉCARBONATION EN
FRANCE

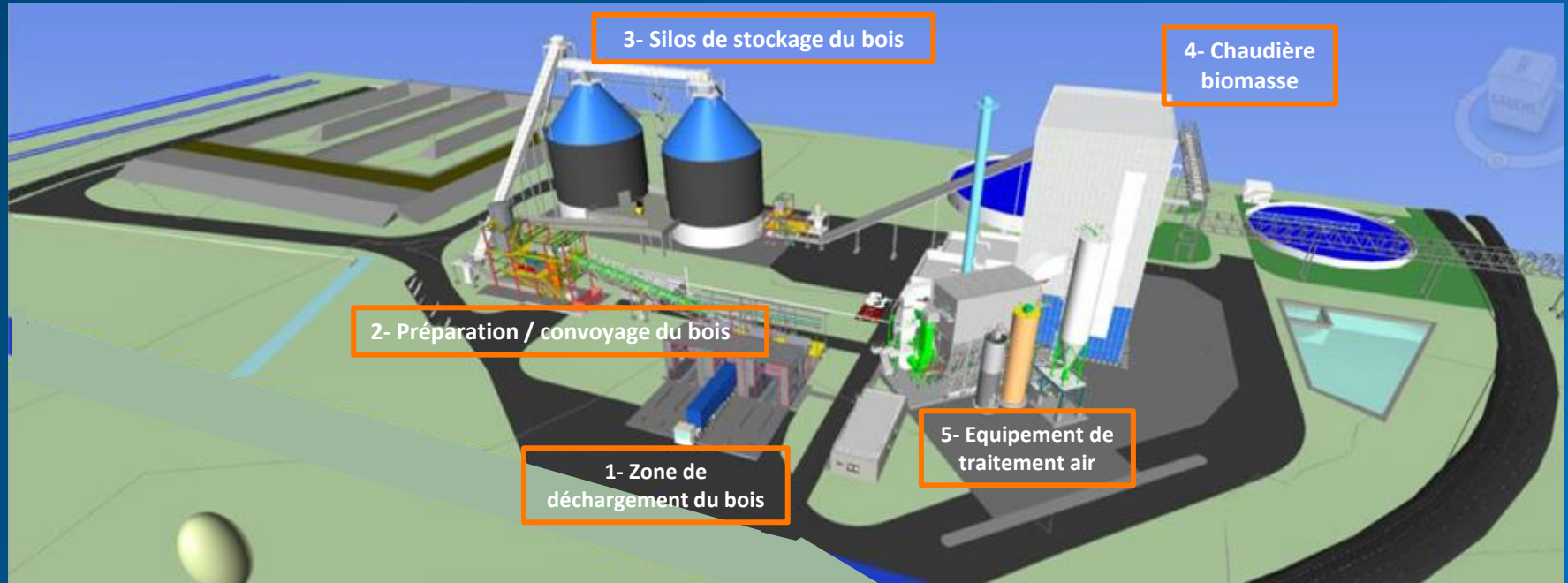
- Le projet consiste en la construction **d'une chaudière biomasse sur le site de Lestrem.**
- Sélectionné en 2022 par l'ADEME parmi les 42 lauréats pour la décarbonation de l'industrie et la production de chaleur biomasse
- **Un soutien de l'état > 30 M€ pour un investissement de > 110 M€**

LE PROJET DE CHAUDIÈRE BIOMASSE SUR LE SITE DE ROQUETTE LESTREM

- Puissance **67 MW - 80 t/h** de vapeur
- Réduction estimée de **135 000 tonnes de CO2** par an (origine fossile)
- Une diminution d'environ **22%** de la consommation de gaz naturel



LE PROJET DE CHAUDIÈRE BIOMASSE SUR LE SITE DE ROQUETTE LESTREM

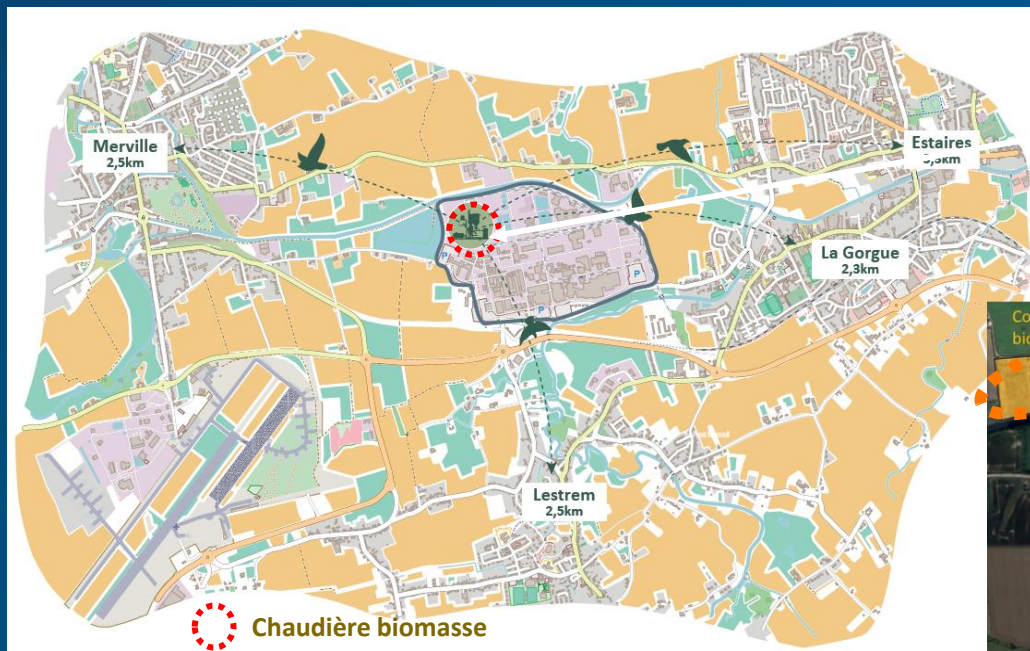




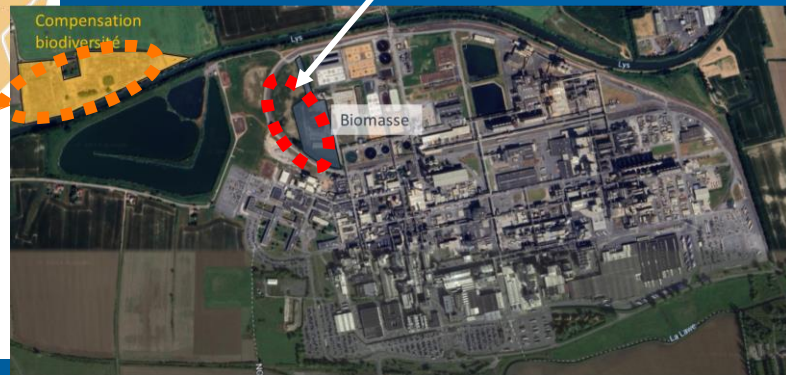
LE BOIS DE DÉCHETTERIE COMME SOURCE D'APPROVISIONNEMENT PRIVILÉGIÉE

- **Une économie circulaire favorisée** par l'utilisation de ressources locales par rapport à l'utilisation de combustibles fossiles provenant de l'étranger.
- **Bois provenant de déchetteries**, tels que les vieux meubles ou bois de démolition
- **Approvisionnement local** : 135 000 t/an env
- **Développement de la filière locale** du tri et du recyclage des bois en fin de vie.

OÙ SERA SITUEE LA CHAUDIÈRE ?



Construction au sein de l'usine au nord ouest sur l'emprise d'une ancienne ferme



BIODIVERSITE

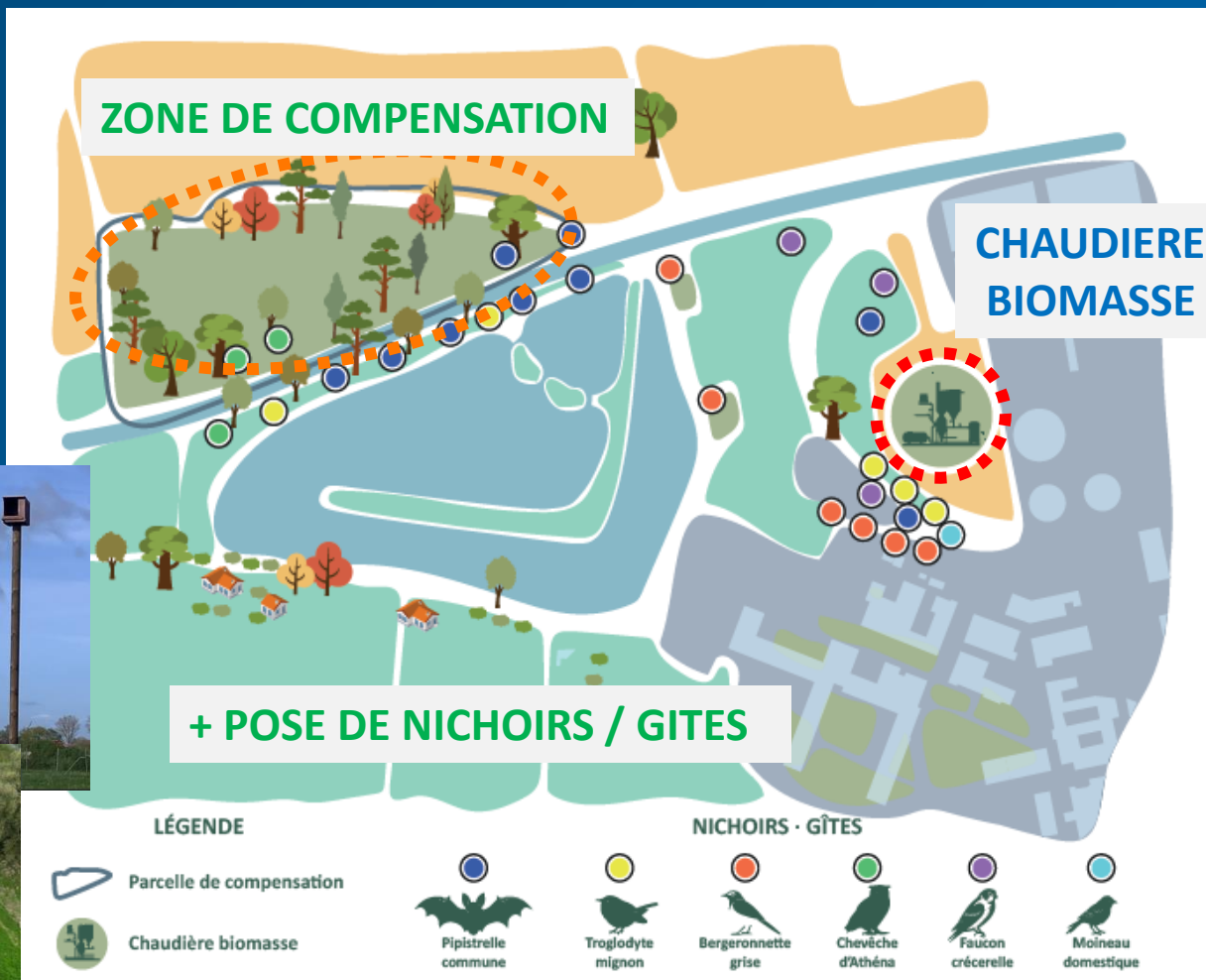
En amont du projet : **Réalisation d'un inventaire sur 4 saisons et diagnostic zone humide ayant permis d'identifier les enjeux écologiques les plus importants.**

=> Définition et mise en œuvre phasées de mesures durant les différentes phases du projet (conception, chantier, exploitation). Démarche ERC (Eviter, Réduire, Compenser) appliquée.

CREATION D'UNE ZONE NATURELLE

POUR LA PRÉSERVATION DE LA BIODIVERSITÉ FAISANT PARTIE INTÉGRANTE DU PLAN DE COMPENSATION FAUNE/FLORE.

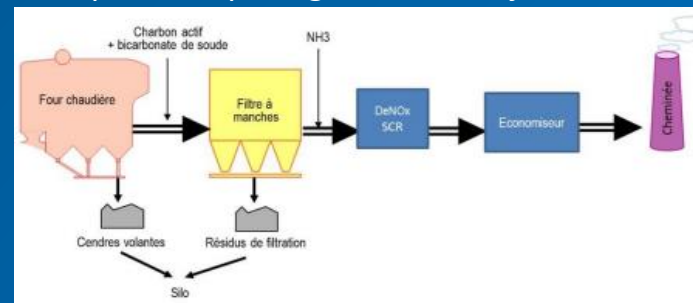
Création de NICOIRS, de HAIES, de MARES



EVALUATION DE L'IMPACT DU PROJET

ETUDE D'IMPACT INCLUANT UNE ANALYSE DES INCIDENCES DES INSTALLATIONS DANS LEURS CONFIGURATIONS ACTUELLE ET FUTURE SUR L'ENVIRONNEMENT ET LA SANTÉ

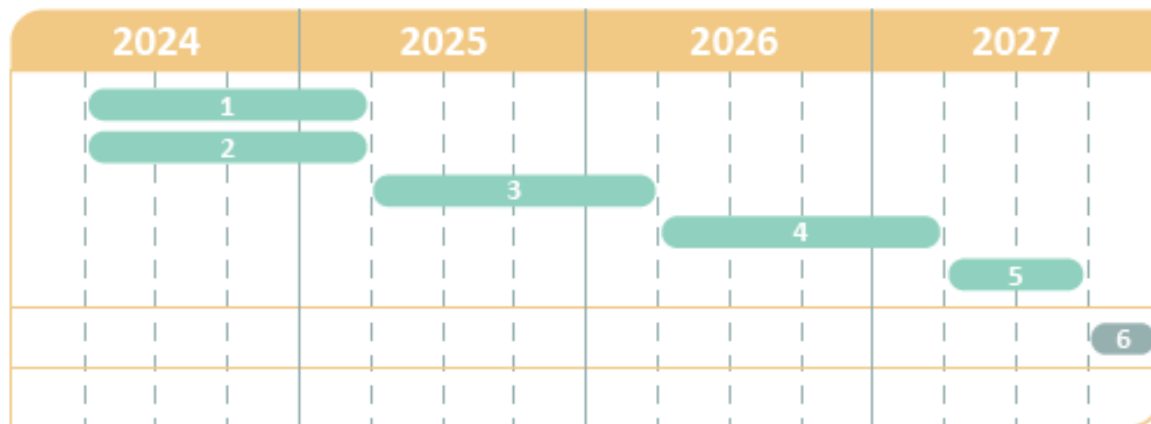
- **BRUIT** : modélisation acoustique avec définition d'un programme de traitement des sources sonores (capotages)
- **QUALITE DE L'AIR & SANTE** : Traitement des émissions atmosphériques (oxydes d'azote, des poussières, etc...) par un système mettant en œuvre les meilleures technologies disponibles pour garantir un rejet conforme et maîtrisé
- **EAU** : pas d'impact notable sur le prélèvement d'eau & rejet eau conforme
- **TRAFIC ROUTIER** : hausse de 0.8% du trafic (tous véhicules)



ETUDE DE RISQUES

Aucun des scénarios de dangers étudiés n'est susceptible de générer des effets sortant des limites du site (ni en direct ni par effet domino)

LE CALENDRIER DU PROJET



1. Dépôt & étude du dossier d'autorisation d'exploitation par les autorités.

2. Préparation de la zone d'installation : démolition de la ferme

3. Installation du chantier & réalisation du génie civil : Coulage des dalles en béton, pieux et terrassement

4. Installation : pose des équipements, nouvelle chaudière, zones de stockage etc.

5. Validation des équipements et essais industriels : tests de fonctionnement de la chaudière

6. Fin des travaux : mise en service

CE QU'IL FAUT RETENIR DU PROJET

- L'un des projets de décarbonation majeurs en France avec une réduction estimée de **135 000 tonnes** de gaz à effet de serre par an.
- Une approche d'économie circulaire favorisant la valorisation des déchets et l'approvisionnement local
- Une démarche de préservation de la biodiversité
- Une maîtrise des impacts environnementaux
- Des retombées positives pour le développement du territoire
- Pas de modification significative du paysage

MERCI DE VOTRE ATTENTION



ROQUETTE

Offering the best of nature™