



L'action au service
de l'approvisionnement

COMMISSION DE SUIVI DU SITE

27 septembre 2016





Bilan annuel sécurité environnement 2015

- L'activité du site en quelques chiffres
- Les flux logistiques
- Bilan environnemental 2015
- Bilan des incidents / accidents en 2015
- Formations
- Exercices et contrôles
- Actions de préventions des risques





ACT'APPRO : au service du négociant agricole

Produits de protection des plantes



Semences



Plastiques agricoles



15 négociants

pour approvisionner

4500 agriculteurs

soit

120 000 hectares



L'activité en quelques chiffres

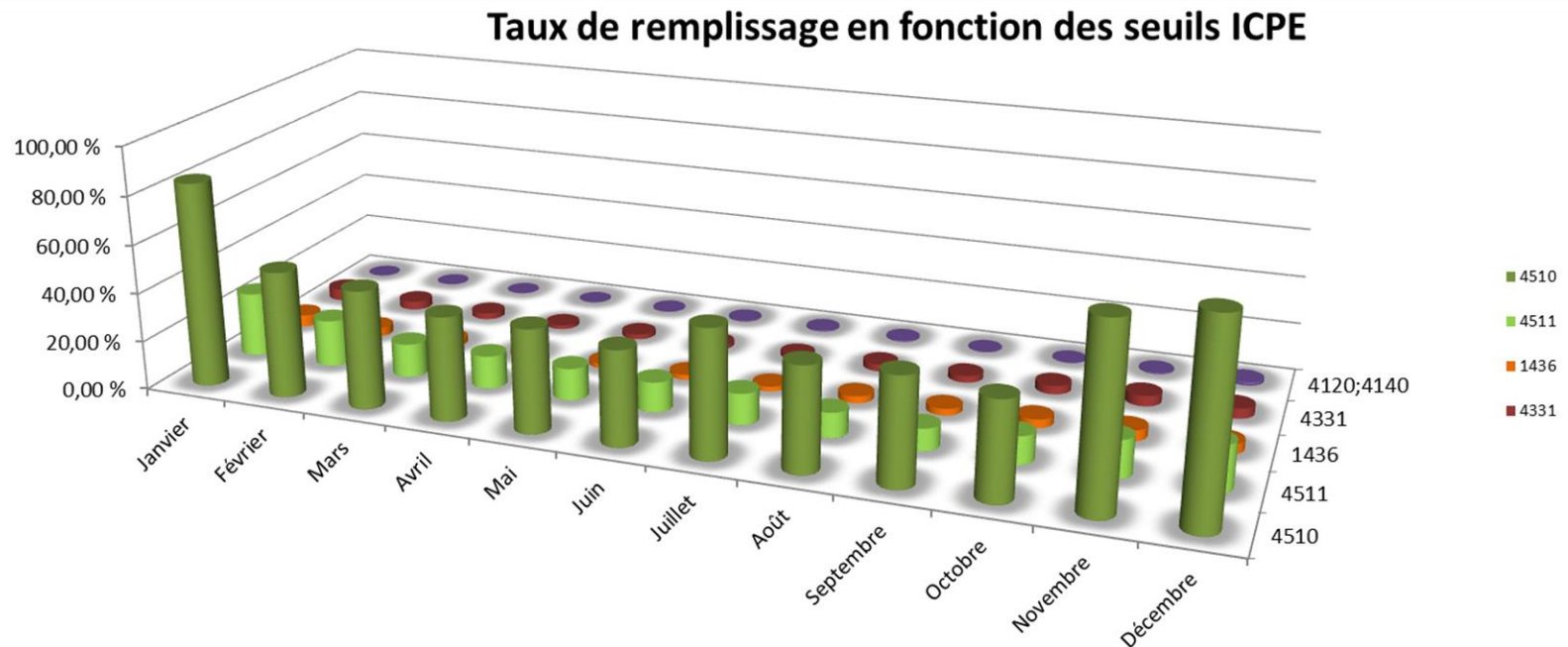
- **Site logistique** : réception, stockage et expédition de produits de protection des plantes (herbicides, fongicides, insecticides), bio-contrôle, oligo-éléments, enrubannages et semences.
- **Effectif** : 10 personnes
- **Site classé SEVESO Seuil Haut**
Arrêté préfectoral du 3 juin 2016
- **Activité certifiée** :
 - ISO 9001
 - ISO 14001





Les flux logistiques

- **Capacité de stockage** : 3 800 tonnes
- **Flux moyen véhicules de transport /jour** : 5 véhicules / jour
- **Nombre de palettes réceptionnées** : 5594 palettes





BILAN ENVIRONNEMENT

Energie consommée en 2015 :
133 400 Kwh (↗ 15%)

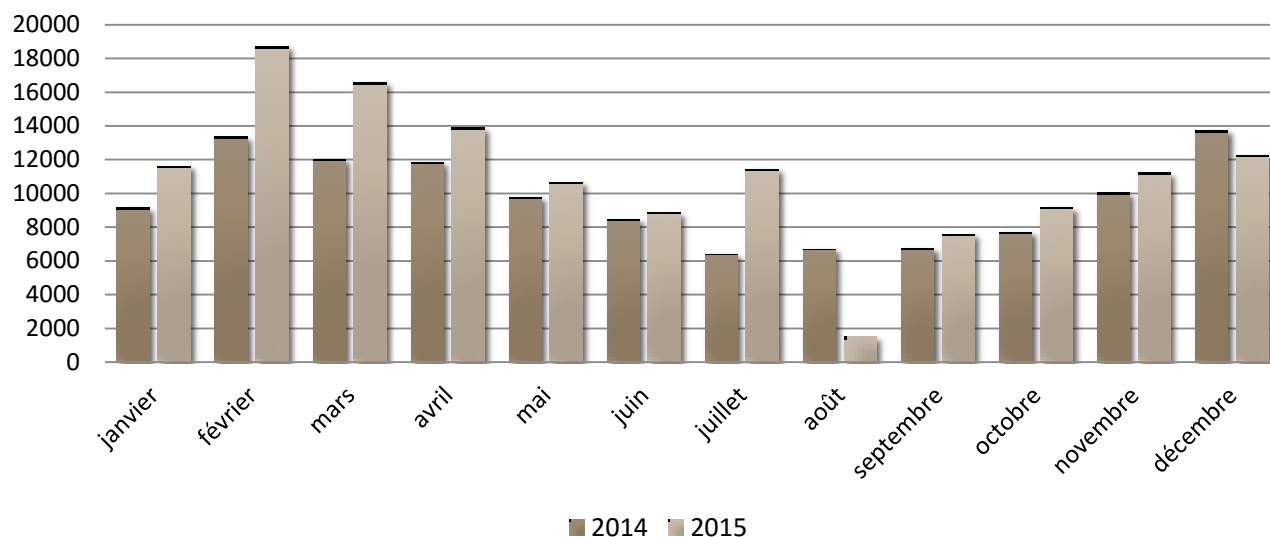
Principaux postes de consommation :

- Chauffage des bureaux,
- Charge des chariots de manutention,
- Eclairage des locaux de stockage.

Actions de prévention 2016 :

- ✓ Sensibilisation du personnel aux consommations énergétiques

Consommation électrique en Kwh





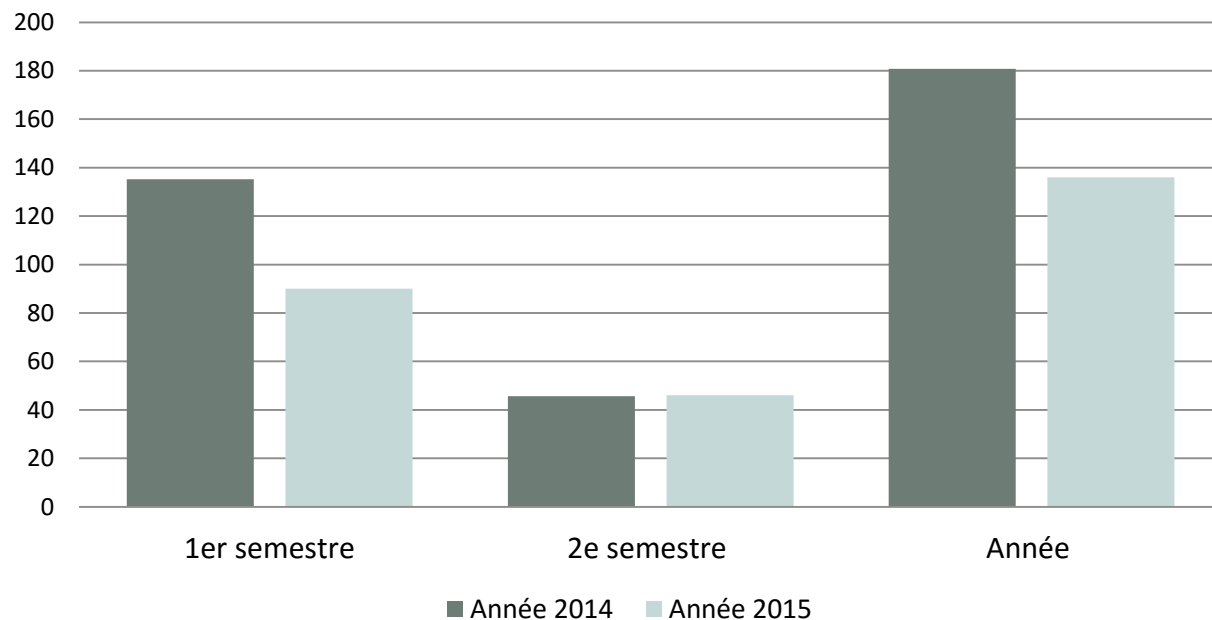
BILAN ENVIRONNEMENT

Eau consommée en 2015 :
136 m³ (↓ 32%)

Principaux postes de consommation :

- Eaux sanitaires,
- Maintien volume des réserves incendies (bassin 300m³ et cuve 50m³)

Consommation en eau en m³





BILAN ENVIRONNEMENT

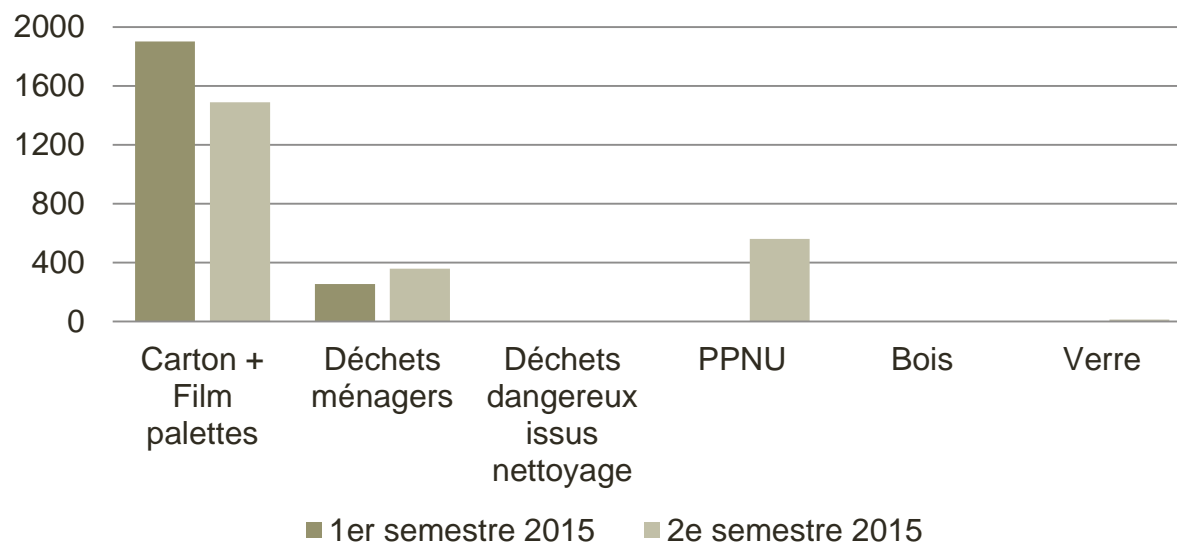
Les différentes sources de production des déchets :

- Cartons, films plastiques et bois : service logistique (préparation des commandes, palettisation...),
- Déchets dangereux : traitement d'un épandage accidentel...,
- Déchets ménagers, papiers/cartons, verre : service administratif, réfectoire du personnel.

Déchets dangereux éliminés :

- Stocks PPNU (agriculteurs) : 511,8 kg
- Stocks PPSD (distributeurs) + déchets souillés : 48,2 kg

Evolution des quantités de déchets (en Kg)



	Carton + Film palettes	Déchets ménagers	Déchets dangereux issus nettoyage	PPNU	Verre	Total
1er semestre 2015	1901	255,50	0	0		2156,5
2e semestre 2015	1487,5	358,50	0	560	13,5	2419,5
Année 2015	3388,5	614	0	560	13,5	4576



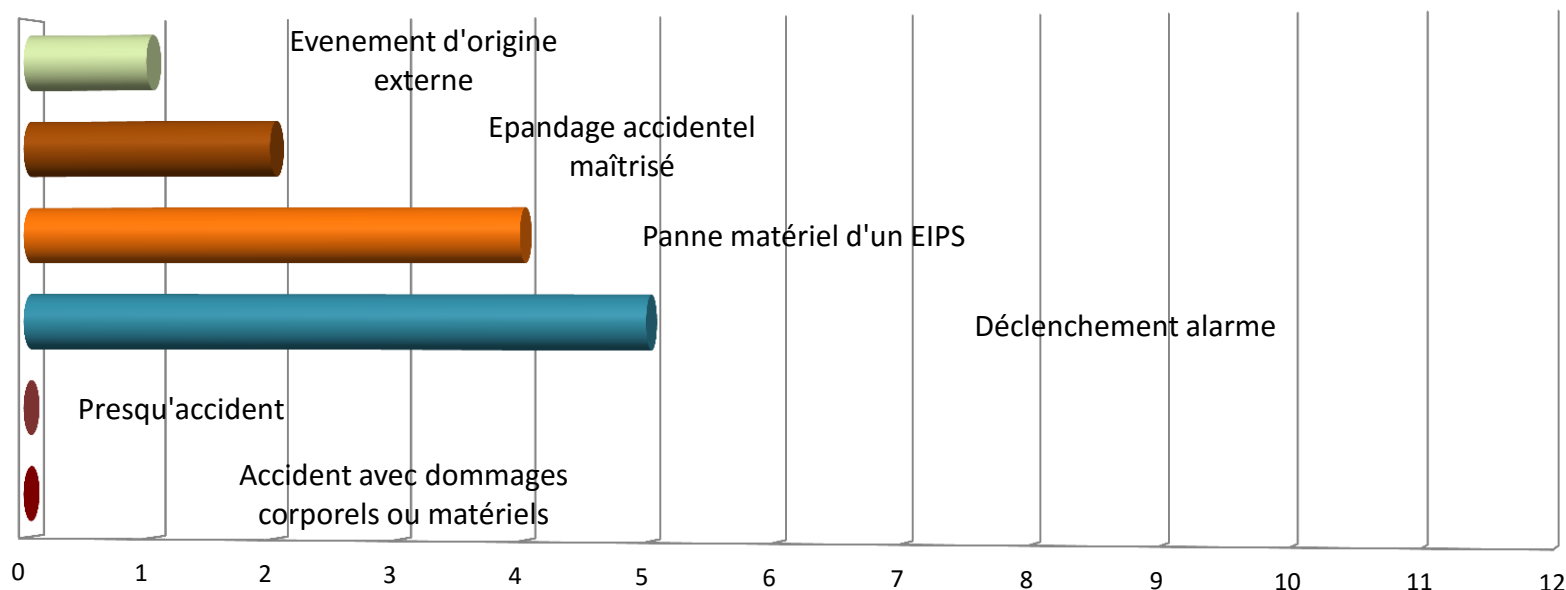
BILAN ENVIRONNEMENT

Pas d'activité de production *in situ*

Aucune émission dans l'**AIR** et l'**EAU**



Bilan des incidents/accidents en 2015



Incidents et déclenchements d'alarmes :

- ❑ 2 épandages accidentels maîtrisés (problème de palettisation et emballages à réception),
- ❑ 1 événement d'origine extérieur (vandalisme poste de comptage EDF),
- ❑ 5 pannes matériels liés à un EIPS (sécurité incendie : ligne pressostatique groupe extinction, 1 détecteur de fumées remplacé, intrusion : 2 détecteurs remplacés),
- ❑ 5 déclenchements d'alarme techniques (4 alarmes suite à défaillance EIPS, 1 alarme suite à coupures de courant).



FORMATIONS

Formations réalisées en 2015	Personnes formées
Plan Opération Interne ➤ Suite à la mise à jour du POI	10
Sécurité incendie ➤ Fonctionnalités de la centrale CMSI	2
Systeme de gestion à la sécurité ➤ Sensibilisation risques chimiques et incendie ➤ Equipements importants pour la sécurité	10
Formations prévues en 2016	Personnes concernées
Sauveteur Secouriste du Travail	10
CACES Nacelle	1
Sécurité incendie : ➤ Permettre une 1ère intervention d'urgence dans la lutte incendie par mise en pression d'un RIA	2
TMD, Transport de matières dangereuses ➤ Recyclage Conseiller à la sécurité	1



Exercices

Exercices réalisés en 2015	Actions engagées
Exercice POI (interne)	<ul style="list-style-type: none">- Bonne réaction des fonctions POI aux schéma d'alerte en cas d'intrusion sur le site.- Création d'une instruction « Gestion de la sûreté »- Mise à jour du POI
Exercice de traitement d'un épandage accidentel	<p>Nouveau bâtiment :</p> <ul style="list-style-type: none">- Signaler la vanne d'isolement du réseau à l'entrée du bâtiment- Mettre 3 kits (gants + lunettes de protection) dans chaque allée- Préparer un kit complet sur palette pour intervention rapide.



Contrôles

Contrôles réalisés en 2015	Actions engagées
Audit DREAL sur le système de gestion à la sécurité et la sûreté du site	<ul style="list-style-type: none"> - Observations du SDIS sur l'aménagement de la réserve incendie (marquage au sol, isoler les canes d'aspiration du gel), augmenter le rayon de braquage de la voirie pompier à l'angle du nouveau bâtiment. - Proposition de pistes d'amélioration pour renforcer la sûreté du site (barrière infrarouge au niveau du portail d'accès, éviter le passage de « voitures béliers »,...).
Audit de certification ISO 9001 / ISO 14001	<ul style="list-style-type: none"> - Renforcer l'analyse de l'ensemble du système lors des revues de direction.
Audit interne ADR (Transport des matières dangereuses)	<ul style="list-style-type: none"> - Fusionner les procédures logistiques liées à l'ADR. - Mise à jour du protocole de sécurité du site
Audit interne de contrôle de l'organisation du stockage	<ul style="list-style-type: none"> - Vérification du paramétrage du logiciel de gestion logistique (mise à jour du plan de stockage suite à la mise en service du nouveau bâtiment)



Actions de prévention des risques

Investissements suite aux observations du SDIS



Investissements

Montant

Aire d'aspiration (réserve incendie), marquage au sol et isoler les canes d'aspiration

3 044€



Investissements

Montant

Aménagement du rayon de braquage de la voirie pompier

6 053 €



Actions de prévention des risques

Investissements pour le renforcement de la sûreté sur le site



Investissements

Montant

Signalisation et marquage au sol de l'aire d'attente livraison

409 €



Investissements

Montant

Pose d'obstacles en façade de site (enrochements)

1 332 €

Renforcement du dispositif d'alerte en cas d'intrusion au niveau du portail d'accès au site (pose de barrières infrarouges et d'une gâche automatique sur le portillon)

4 000 €



MERCI POUR VOTRE
ATTENTION
